

Estado do Rio de Janeiro
Câmara Municipal de Paraíba do Sul
Praça Garcia Paes Leme, 96 - Centro.

CÂMARA MUNICIPAL DE PARAÍBA DO SUL
LIDO

17/02/22

NOME:

[Handwritten Signature]
2º Secretário

EXCELENTÍSSIMO SENHOR PRESIDENTE DA CÂMARA MUNICIPAL DE
PARAÍBA DO SUL – ESTADO DO RIO DE JANEIRO

REQUERIMENTO

Nos termos regimentais, após aprovação em plenário, REQUEIRO ao egrégia Secretária de Estado de Infraestrutura e Obras do Estado do Rio de Janeiro, na pessoa do Cordial Senhor Secretário Max Lemos, no qual solicito PAVIMENTAÇÃO ASFÁLTICA DA ESTRADA EURICO DO VALLE, NO BAIRRO RETIRO, E ESTRADA ALCEBIADES GOMES DA SILVA, BAIRRO QUEIMA SANGUE, NO 2º DISTRITO DO MUNICÍPIO DE PARAÍBA DO SUL.

Nobre Secretário, as referidas vias vem sofrendo ao longo de décadas com problemas de infraestrutura urbana, como lama, poeira, buracos, etc. em uma delas, além de uma importante zona urbana, com cerca de 38 casas, média de 114 moradores, abriga também a empresa **ROGRANE**, fábrica especializada na produção de bebidas, como refrigerantes, energéticos, dentre outras. Somente esta empresa gera 237 empregos diretos, além de ISS (Imposto Sobre Serviços) e ICMS (Imposto sobre Circulação de Mercadorias e Prestação de Serviços de Transporte Interestadual e Intermunicipal e de Comunicação), contribuindo significativamente com o desenvolvimento do interior do nosso querido estado.

Sou sabedor das dificuldades financeiras enfrentadas pelo governo estadual, mas também observador do brilhante empenho do governador em assegurar investimentos como forma de geração de renda e movimentação do sistema econômico. Penso, deputado, que em época de crise precisamos investir em mecanismos de valorização, logística e incentivo as empresas que geram receita e emprego ao nosso povo.

O bairro Queima-Sangue, onde a referida via se localiza, é um importante polo industrial do nosso município, sendo há anos abandonado pelo governo

municipal. A Estrada Eurico do Vale, além de abrigar a empresa Rograne, também é possui uma **MARCENARIA E UMA PEDREIRA**, empresa essa que produz paralelepípedos e blocos de pedra para todo país. Também é uma estrada de várias propriedades rurais, muitas especializadas em produção de leite, turismo rural, equideocultura, etc. Não poderia deixar de frisar que esta mesma via é uma das responsáveis pelo acesso a **PEDRA DA TOCAIA**, monumento natural com vasta área de preservação ambiental com mata características da Mata Atlântica, responsável por atrair turistas para realização de trilhas durante todo o ano.

A Estrada Alcebiades Gomes da Silva, que possui apenas 800 metros de comprimento, é uma importante zona urbana, com cerca de 26 casas, média de 78 moradores, e abriga a empresa **CERÂMICA MARRECCAS**, uma das maiores produtoras de tijolos da cidade, gerando 42 empregos diretos, além de ISS (Imposto Sobre Serviços) e ICMS (Imposto sobre Circulação de Mercadorias e Prestação de Serviços de Transporte Interestadual e Intermunicipal e de Comunicação), contribuindo significativamente com o desenvolvimento do interior do nosso querido estado.

Mediante todo o exposto, venho solicitar ao **GOVERNO DO ESTADO** a realização de obras de pavimentação asfáltica, que atenderá um sonho de toda população sul paraibana, além, é claro, de assegurar o apoio as indústrias e a comunidade local.

OPORTUNO para anexar nas próximas páginas fotografias e informações que visem contribuir com a análise da necessidade das obras. Na certeza de contar com Vossa Excelência, renovo os mais sinceros votos de estima e considerações, colocando-me, desde já, a disposição para maiores esclarecimentos.

Paraíba do Sul, em 17 de Fevereiro de 2022.


ANDRÉ VIEIRA DE SOUZA SALGUEIRO

1.º Secretário

CAMARA MUNICIPAL DE PARAIBA DO SUL

Nº Processo : 242 - 2022

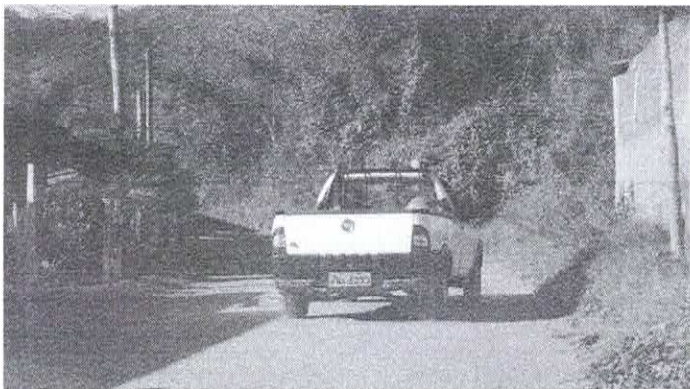
Data : 17/02/2022

Requerente: VEREADOR ANDRE VIEIRA DE SOUZA SALGUEIR

Solicitação : REQUERIMENTO

SOLICITA A PAVIMENTAÇÃO ASFÁLTICA DA ESTRADA EURICO DO VALLE, NO BAIRRO RETIRO, E ESTRADA ALCEBIADES GOMES DA SILVA, BAIRRO QUEIMA SANGUE, NO 2º DISTRITO DO MUNICÍPIO DE PARAIBA DO SUL.

TRAFEGABILIDADE DE VEÍCULOS DE PASSEIO



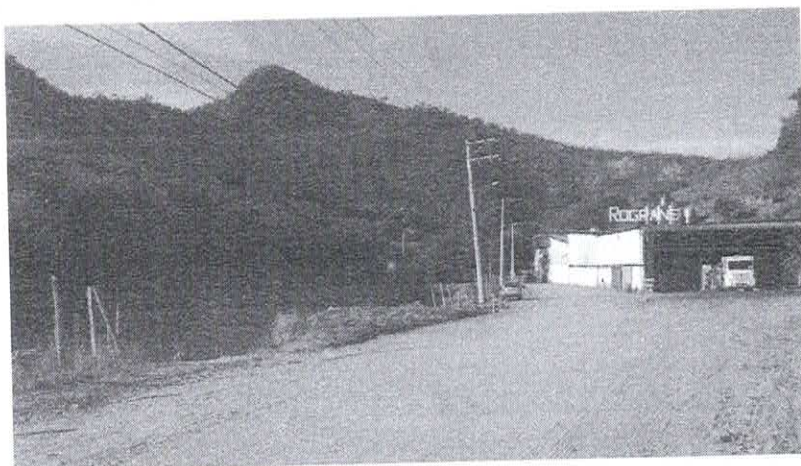
A Estrada Eurico do Valle possui grande fluxo de movimento de veículos residências, haja vista ser uma via cujo horário dos ônibus ocorre apenas duas vezes ao dia, devido a poeira, lama e problemas que dificultam o tráfego. Na maioria das vezes, os moradores precisam embarcar na linha Queima-Sangue e irem a pé até suas casas. Atualmente, apenas 03 horários percorrem a via, fazendo, inclusive, com que a empresa Rograne tenha que fretar ônibus para transporte dos funcionários.

VIAS PARALELAS A EURICO DO VALLE



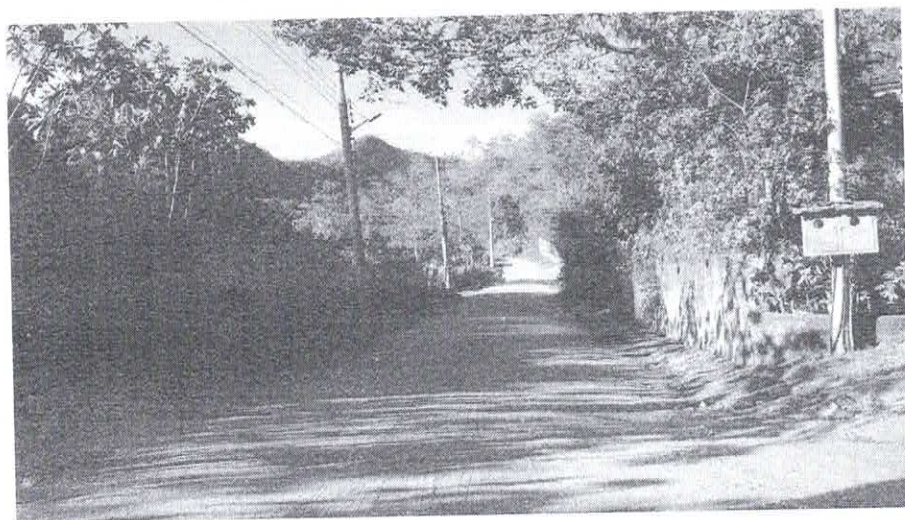
A Estrada Eurico do Valle possui 03 vias paralelas a sua principal, com moradores e residências. Também sofrem com as dificuldades impostas pela falta de infraestrutura e pavimentação asfáltica.

ROGRANE



A ROGRANE Indústria e Participações é uma das maiores empresas do município de Paraíba do Sul, responsável por gerar 237 empregos diretos e tantos outros indiretos. É especializada na produção de refrigerantes de diversas marcas, inclusive a It, da Itaipava. Produz também energéticos, vodcas e está com a pretensão de expansão para outros tipos de produtos. É uma empresa que segue todos os critérios de proteção ambiental, uma referência e orgulho para o município. Diariamente, várias carretas exportam produtos para todo o país.

ÁREA RESIDENCIAL

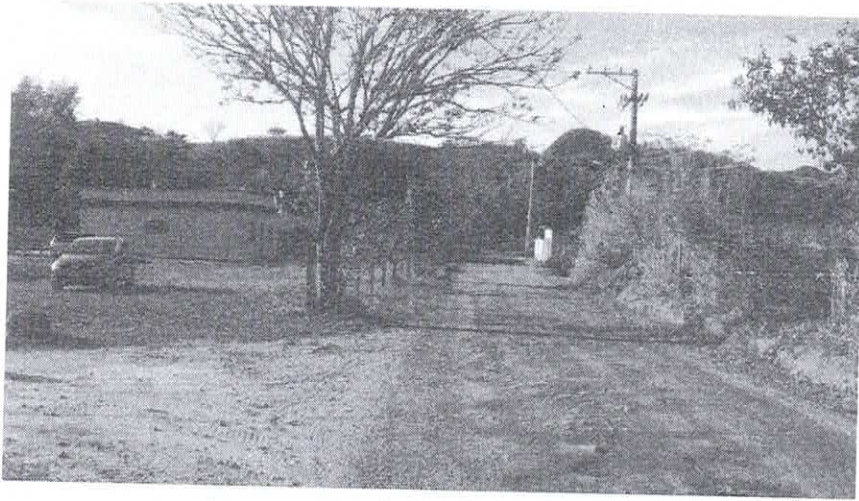


A Estrada Eurico do Vale possui exatas 38 propriedades, entre casas e sítios, com uma média de aproximadamente 114 moradores. Possui uma sede da Igreja Assembléia de Deus, que possui centenas de membros e recebe moradores de todo bairro. Possui 01 lanchonete, 01 bar, 01 fábrica de grande porte, 01 marcenaria. A maior queixa da população é com a dificuldade de trafegabilidade e a poeira, principal responsável por problemas alérgicos e respiratórios daquela comunidade, haja vista a terra ser ensaibrada, ou seja, causadora de muita poeira.





Km da ÁREA URBANIZADA, até a FÁBRICA: 1,1 Km



ÁREA RESIDENCIAL

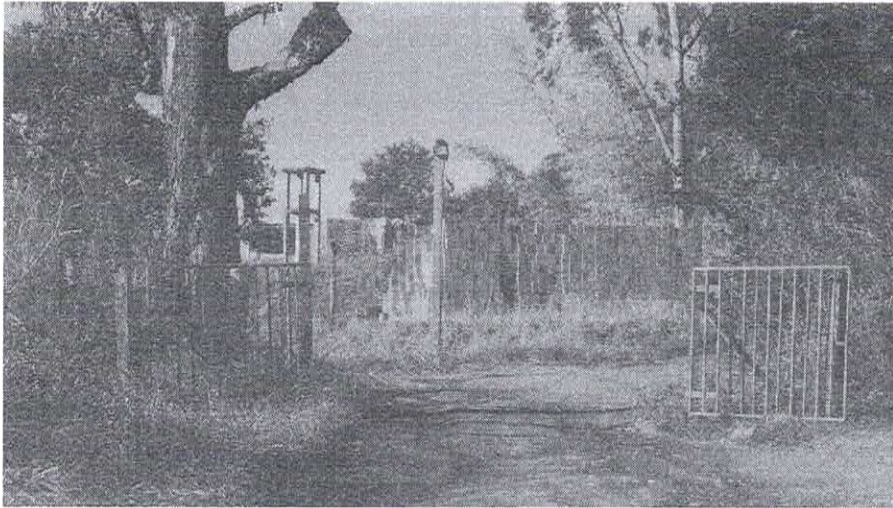
A Estrada Alcebíades Gomes da Silva possui 26 casas, com um total aproximado de 78 moradores. Além da Cerâmica Marrecas, possui 01 produtor rural de legumes e psicultura, 01

microempresa de blocos de cimento.

VIAS PARALELAS A ALCEBÍADES GOMES DA SILVA



A Estrada possui apenas 01 via paralela, denominada Rua Bernardina da Silva Neto.

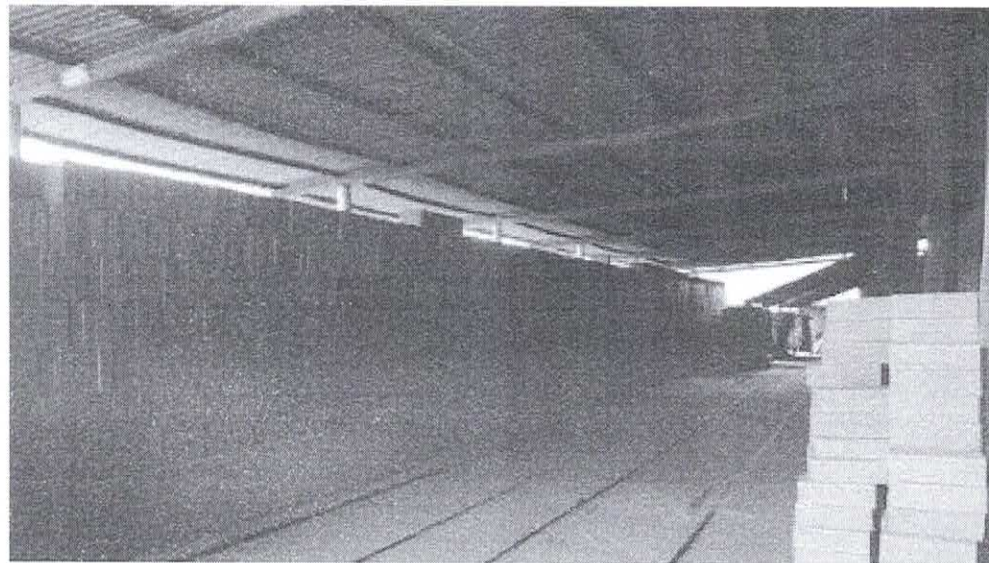


CERÂMICA

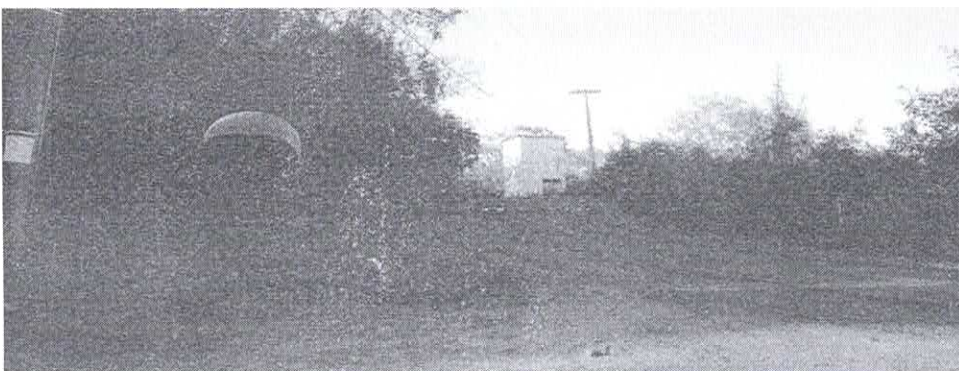
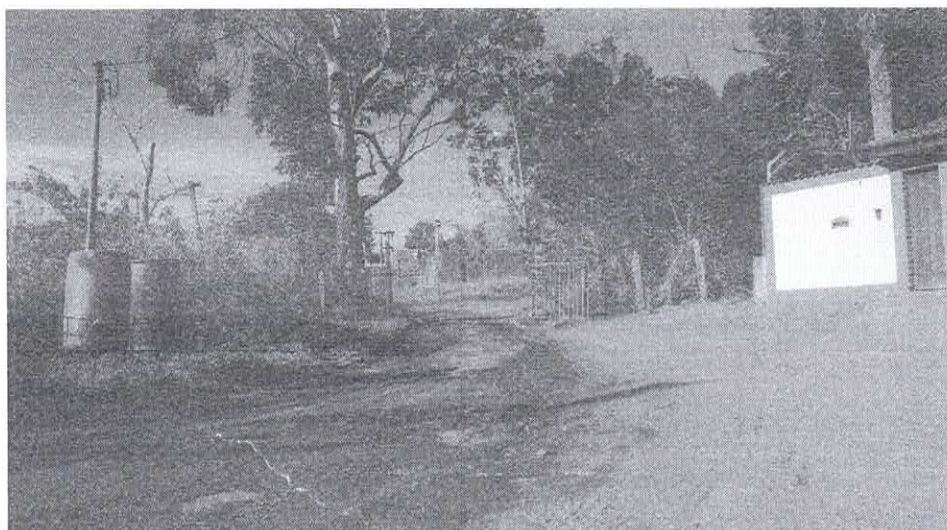
MARRECAS

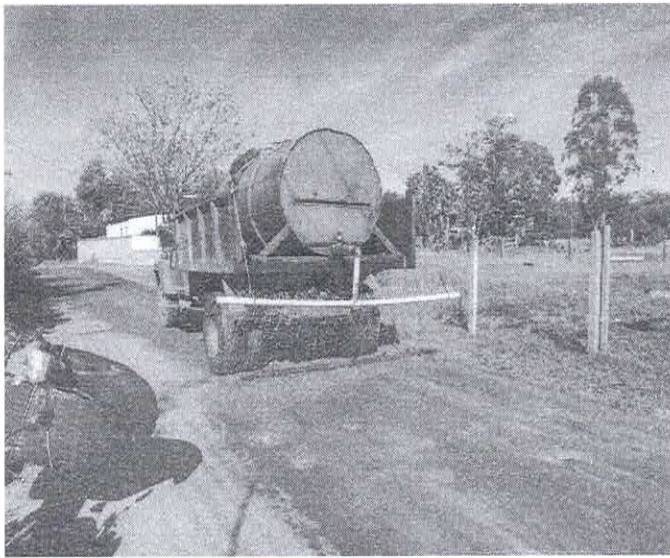
A Cerâmica Marrecas é uma das maiores empresas produtoras de tijolos do município de

Paraíba do Sul, responsável por gerar 42 empregos diretos e tantos outros indiretos. É especializada na produção de tijolos de variados tamanhos, lajotas e artigos em barro em geral. Possui também rigor no cumprimento de legislações ambientais e produz tijolos no forno 24h por dia, exportando milhares de tijolos todos os dias para diversos lugares do país.



PREJUÍZOS DA ESTRADA





POEIRA E

MANUTENÇÃO

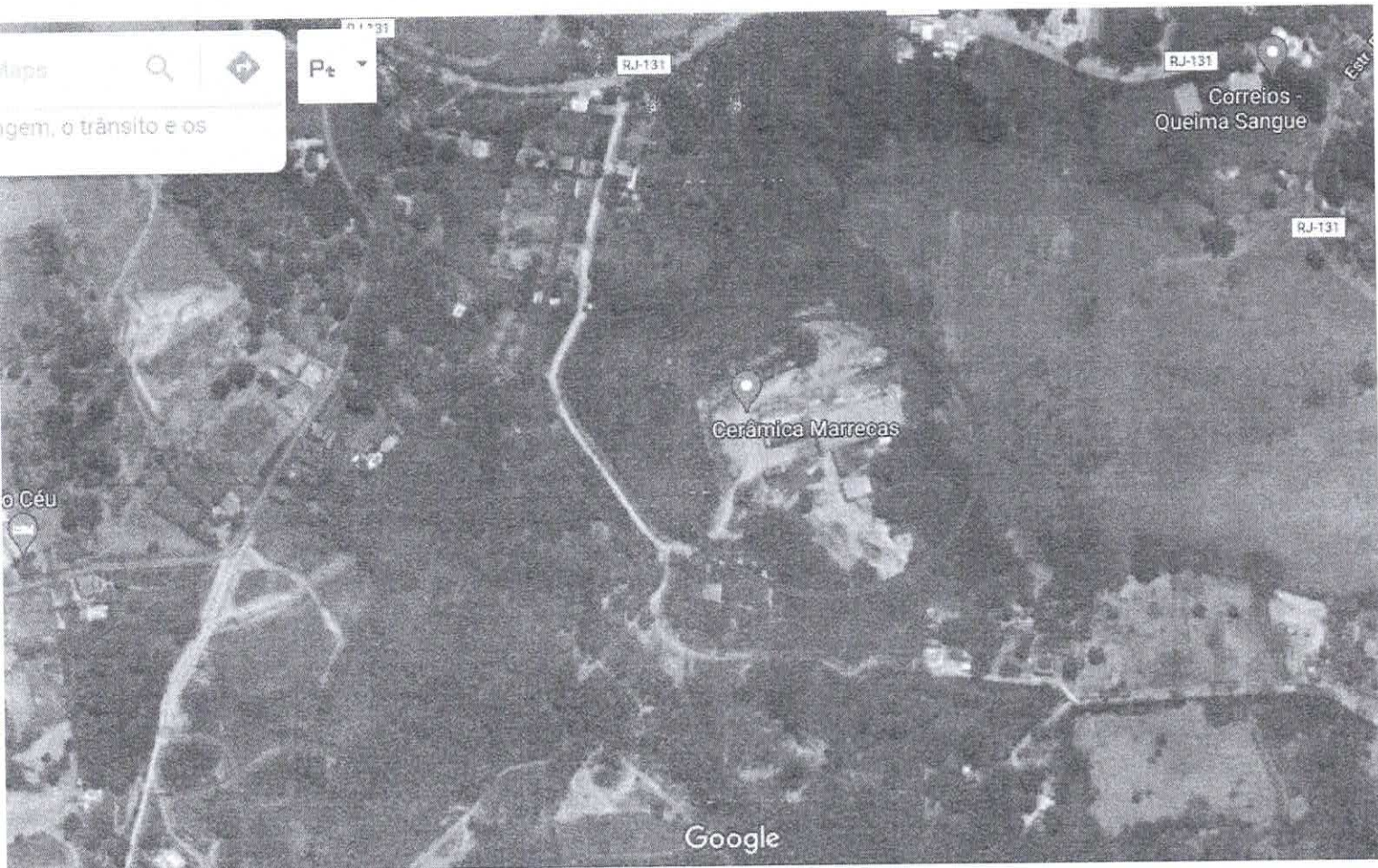
PRIVADA, SEM APOIO

DO PODER PÚBLICO

Todos os dias, um caminhão com tanque improvisado molha a Estrada Alcebiades Gomes da Silva para amenizar a poeira e ajudar na

compactação do solo, haja vista a inúmera quantidade de moradores idosos e propícios a problemas respiratórios.





800 metros de Rua, com média curta de largura de apenas 3.5 metros.